

# *Angelcare*<sup>®</sup>



**AC420**

## ANGELCARE AC420



### ČETIRI JEDNOSTAVNA KORAKA ZA RUKOVANJE VAŠIM ANGELCARE MONITOROM

#### KORAK 1: DJEČJA JEDINICA (ODAŠILJAČ)

- Umetnite 4 AAA baterije (nisu uključene) u dječju jedinicu (za pokriće u slučaju pada napona).
- Spojite AC adapter u dječju jedinicu i uključite ga u električnu utičnicu u dječjoj sobi.
- Nakon što su obje jedinice pravilno instalirane (korak 1 i 2) uključite ih i prilagodite nivo osjetljivosti mikrofona (ako je potrebno).

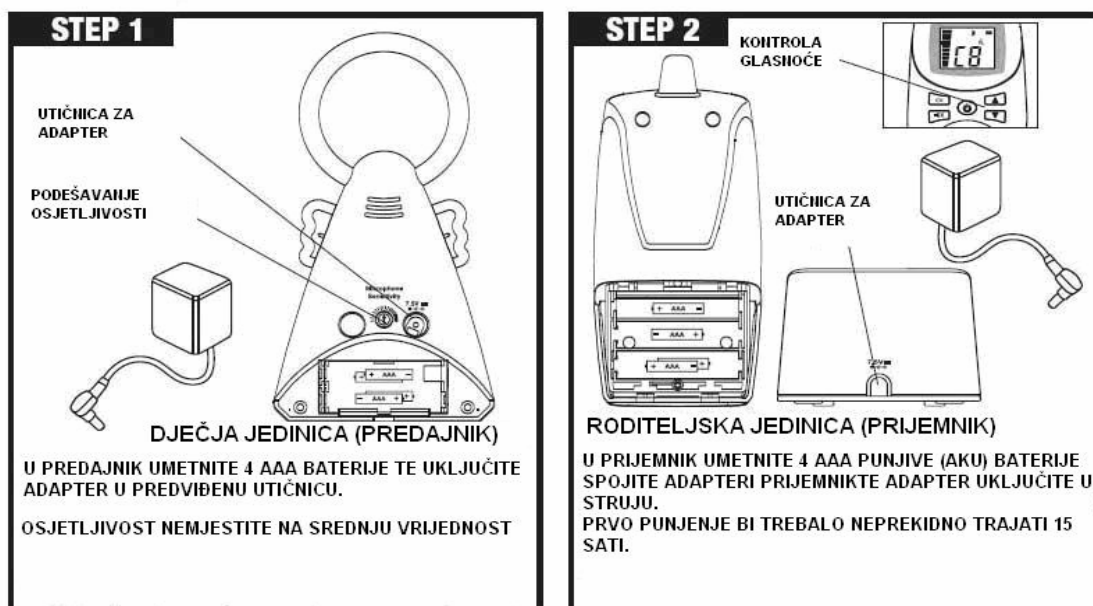
2 x 7.5 VOLTNA ADAPTERA

#### KORAK 2: RODITELJSKA JEDINICA (PRIJEMNIK)

- Umetnite 4 AAA NIMH baterije na punjenje (uključene) u roditeljsku jedinicu.
- Spojite AC adapter na punjač roditeljske jedinice i uključite ga u električnu utičnicu. Ostavite da se puni 15 sati prije prve uporabe monitora.
- Nakon što su obje jedinice pravilno instalirane (korak 1 i 2) uključite ih i prilagodite regulator jačine zvuka na željeni nivo.

# Angelcare®

4 JEDNOSTAVNA KORAKA ZA BRZU INSTALACIJU



## KORAK 3: KAKO KORISTITI MONITOR

- Da biste bili upozoreni da su jedinice «izvan dosega» uključite opciju «u doseg».
- Ako prijem nije jasan prebacite se na drugi kanal (pogledajte uputstva za mijenjanje kanala u «ICON» odjeljku).
- Za izbjeći povrat informacije (zviždeći zvuk) držite jedinice razmaknute najmanje 3 metra jednu od druge.

## KORAK 4: PRIMJENA NAČINA NA BATERIJE

- Monitor će pokrenuti baterije tijekom pada napona samo ako su baterije umetnute u **obje jedinice**.
  - Kada na dječjoj jedinici svijetli zeleno svijetlo treba zamijeniti baterije. Na ekranu roditeljske jedinice svijetli jasna ikona baterije i pojavljuje se ikona dječje jedinice. Čuje se i zvuk bip.
  - Roditeljsku jedinicu treba puniti kada je ikona jasna (ne svijetli) i čuje se zvuk bip.
- Napomena:** Ne stavljajte alkalne baterije u roditeljsku jedinicu.



## TESTIRANJE VAŠEG ANGELCARE MONITORA

**NAPOMENA:** Testirajte vaš Angelare monitor prije prvog korištenja, a potom periodično.

**KORAK 1:** Neka netko drugi prića u dječju jedinicu ili stavite radio blizu dječje jedinice. Trebate ćuti zvuk sa roditeljske jedinice. Ukoliko nema zvuka pogledajte u odjeljku «OTKRIVANJE SMETNJI».

Ako prijem nije jasan prebacite se na drugi kanal (pogledajte ključ kanala u «ICON» odjeljku).

**KORAK 2:** Provjerite da li su baterije ispravne kod rada dječje jedinice bez AC adaptera. Na dječjoj jedinici se treba pojaviti zeleno svijetlo i digitalni ekran na roditeljskoj jedinici treba svijetliti.

**Roditeljska jedinica:** Kada je pokazatelj prazne baterije skoro jasan stavite jedinicu na punjenje.

**Dječja jedinica:** Kada svijetli zeleno svijetlo (pokazatelj prazne baterije) zamijenite baterije. Na ekranu roditeljske jedinice ikona prazne baterije će svijetliti i pojaviti će se ikona dječje jedinice.

## OTKRIVANJE SMETNJI

Problem	Mogući kvar	Rješenje
<b>Zvuk se ne odašilje.</b>	<ul style="list-style-type: none"> <li>• Jedinice su previše udaljene.</li> <li>• Baterije su prazne ili nisu pravilno instalirane.</li> <li>• AC adapteri nisu pravilno spojeni ili električna utičnica nije ispravna.</li> <li>• Jedna od dviju jedinica je isključena.</li> </ul>	<ul style="list-style-type: none"> <li>• Stavite roditeljsku jedinicu bliže dječjoj jedinici.</li> <li>• Provjerite/zamijenite baterije ili stavite roditeljsku jedinicu na punjenje.</li> <li>• Provjerite veze ili promijenite električnu utičnicu.</li> <li>• Provjerite da li su obje jedinice uključene.</li> <li>• Provjerite osjetljivost mikrofona.</li> </ul>
<b>Pokazatelj uključenosti (zeleno svijetlo) ne svijetli. Prikaz nije aktiviran na roditeljskoj jedinici.</b>	<ul style="list-style-type: none"> <li>• Baterije su prazne ili nisu pravilno instalirane.</li> <li>• AC adapteri nisu pravilno spojeni ili električna utičnica nije ispravna.</li> <li>• Dječja jedinica je isključena («0»).</li> </ul>	<ul style="list-style-type: none"> <li>• Provjerite/zamijenite baterije ili stavite roditeljsku jedinicu na punjenje.</li> <li>• Provjerite veze ili promijenite električnu utičnicu.</li> <li>• Provjerite da li je dječja jedinica uključena (lijevo krilo na poziciji).</li> </ul>
<b>Noćno svijetlo ne svijetli.</b>	<ul style="list-style-type: none"> <li>• Noćno svijetlo nije upaljeno.</li> <li>• Noćno svijetlo LED je ugašeno.</li> </ul>	<ul style="list-style-type: none"> <li>• Pritisnite najgornju jasnu tipku na dječjoj jedinici.</li> <li>• Kontaktirajte vašeg prodavača.</li> </ul>
<b>Jako slab prijem.</b>	<ul style="list-style-type: none"> <li>• Jedinice su previše udaljene (pokazatelj izvan dosega će svijetliti i čuti će se zvuk bip na roditeljskoj jedinici).</li> <li>• Jedna ili obje jedinice su stavljene blizu velike metalne mase.</li> <li>• Jedna ili obje jedinice nisu u uspravnom položaju.</li> <li>• Baterije su prazne.</li> </ul>	<ul style="list-style-type: none"> <li>• Stavite jedinice bliže jednu drugoj.</li> <li>• Promijenite poziciju (položaj) jedne ili obje jedinice.</li> <li>• Stavite jedinice na ravnu površinu daleko od dosega djeteta.</li> <li>• Zamijenite baterije u dječjoj jedinici ili stavite roditeljsku jedinicu na punjenje.</li> </ul>
<b>Statičnost, kvar, interferencije (interferencije od drugih monitora, bežičnih telefona, walkie-talkiea,...).</b>	<ul style="list-style-type: none"> <li>• Roditeljska jedinica je izvan dosega.</li> <li>• Roditeljska jedinica je stavljena blizu motoriziranih uređaja, fluorescentnih svjetala, televizija, itd.</li> </ul>	<ul style="list-style-type: none"> <li>• Stavite jedinice bliže jednu drugoj.</li> <li>• Aktivirajte pokazatelj izvan dosega na dječjoj jedinici (lijevo krilo prema gore).</li> <li>• Rotirajte roditeljsku jedinicu ili je maknite sa izvora interferencija.</li> </ul>

<b>Povratna informacija (glasna buka emitirana od roditeljske jedinice).</b>	<ul style="list-style-type: none"><li>• Jedinice su preblizu jedna drugoj.</li><li>• Jačina zvuka je na previsokoj razini na roditeljskoj jedinici.</li></ul>	<ul style="list-style-type: none"><li>• Odmaknite jedinice jednu od druge (najmanje 3 metra).</li><li>• Smanjite jačinu zvuka na roditeljskoj jedinici.</li></ul>
--	---	---

## **GARANCIJSKI LIST**

Angelcare vam daje garanciju za Angelcare zvučni monitor na punjenje (Model AC420) 1 godinu od dana kupnje uređaja. Ukoliko uređaj nije ispravan uslijed korištenja u normalnim uvjetima u roku od godine dana uređaj je potrebno reklamirati kod distributera ili u trgovini gdje ste kupili uređaj. Angelcare će vam popraviti uređaj ili dati drugi. Angelcare snosi sve troškove popravka ili zamjene.

Garancija se ne odnosi na: oštećenja uslijed nepravilnog korištenja, nezgoda, nepravilne opskrbe napona,...Ne odnosi se ni ukoliko vlasnik uređaja ide sam popravljati uređaj. Garancija se odnosi smo na gore navedene primjere.

Ekskluzivni distributer za Hrvatsku:

Jadransko more d.o.o.  
Vrisna bb, 21 465 Jelsa

Info: +385 98 433 430  
[info@sigurnodijete.com](mailto:info@sigurnodijete.com)  
[www.sigurnodijete.com](http://www.sigurnodijete.com)

Datum kupnje: